



ข้อบังคับมหาวิทยาลัยราชภัฏรำไพพรรณี
ว่าด้วย การแต่งกายของนักศึกษา หลักสูตรพยาบาลศาสตรบัณฑิต
พ.ศ. ๒๕๖๒

โดยที่เป็นการสมควรให้การแต่งกายของนักศึกษาหลักสูตรพยาบาลศาสตรบัณฑิต คณะพยาบาลศาสตร์ เป็นไปด้วยความเรียบร้อย อาศัยอำนาจตามความในมาตรา ๑๘ (๒) แห่งพระราชบัญญัติมหาวิทยาลัยราชภัฏ พ.ศ. ๒๕๔๗ ประกอบกับมติที่ประชุมสภามหาวิทยาลัยราชภัฏรำไพพรรณี ครั้งที่ ๘/๒๕๖๒ เมื่อวันที่ ๑๙ สิงหาคม ๒๕๖๒ สภามหาวิทยาลัยราชภัฏรำไพพรรณี จึงออกข้อบังคับไว้ ดังนี้

ข้อ ๑ ข้อบังคับนี้เรียกว่า “ข้อบังคับมหาวิทยาลัยราชภัฏรำไพพรรณี ว่าด้วย การแต่งกายของนักศึกษา หลักสูตรพยาบาลศาสตรบัณฑิต พ.ศ. ๒๕๖๒”

ข้อ ๒ ข้อบังคับนี้ให้ใช้บังคับกับนักศึกษาหลักสูตรพยาบาลศาสตรบัณฑิต ตั้งแต่ปีการศึกษา ๒๕๖๒ เป็นต้นไป

ข้อ ๓ ในข้อบังคับนี้

“มหาวิทยาลัย” หมายความว่า มหาวิทยาลัยราชภัฏรำไพพรรณี

“อธิการบดี” หมายความว่า อธิการบดีมหาวิทยาลัยราชภัฏรำไพพรรณี

“นักศึกษา” หมายความว่า นักศึกษาหลักสูตรพยาบาลศาสตรบัณฑิต คณะพยาบาลศาสตร์ มหาวิทยาลัยราชภัฏรำไพพรรณี

ข้อ ๔ เครื่องแบบนักศึกษาปกติให้แต่งกายตามข้อบังคับมหาวิทยาลัยราชภัฏรำไพพรรณี ว่าด้วยการแต่งกายของนักศึกษาภาคปกติ พ.ศ. ๒๕๕๗ และที่แก้ไขเพิ่มเติม

นักศึกษาหญิงมุสลิม ที่ต้องการแต่งกายตามศาสนาบัญญัติอิสลามสามารถแต่งกายได้ ดังนี้

(๑) เสื้อเชิ้ตแขนยาว สีขาวแบบสุภาพ ไม่มีลวดลายและไม่เย็บจีบ ไม่มีกระเป๋าด้านหน้าตลอด ติดกระดุมแขนเสื้อให้เรียบร้อย ใช้ผ้าคลุมผมตรง (ฮิญาบ) สีขาวไม่มีลวดลาย ติดเข็มเครื่องหมายมหาวิทยาลัย ปลายผ้าแหลมด้านหน้าคลุมอก กระโปรงยาวไม่เกินข้อเท้า ไม่ลากพื้น และต้องเห็นรองเท้าเวลาขึ้นหรือเดิน

(๒) รองเท้าหุ้มส้น ปิดหัวและท้าย สีดำ ไม่มีลวดลาย

ข้อ ๕ เครื่องแบบนักศึกษาในงานพิธีการ

ให้นักศึกษาทั้งชายและหญิงแต่งกายด้วยชุดนักศึกษาปกติ โดยเสื้อสวมทับด้วยเสื้อสูทผ้าพัน สีกรมท่า ปักตรามหาวิทยาลัยที่มีข้อความว่า “คณะพยาบาลศาสตร์” ใต้เครื่องหมายกระเป๋าด้านบน

ข้อ ๖ เครื่องแบบนักศึกษาที่ใช้ในการฝึกปฏิบัติการพยาบาลบนหอผู้ป่วยเปิด มีดังนี้

๖.๑ เครื่องแบบนักศึกษาชาย (ภาพที่ ๑ แนบท้ายข้อบังคับ)

๖.๑.๑ เสื้อขาวเกลี้ยงไม่มีลวดลาย ปกเสื้อแบบคอจีน ผาด้านหน้าตลอด ใช้กระดุมพลาสติกสีขาว จำนวน ๗ - ๘ เม็ด มีกระเป๋าด้านบนหน้าอกซ้าย ๑ ใบ และปักข้อความ “คณะพยาบาลศาสตร์”

ด้วยด้ายสีน้ำเงิน ได้ตรามหาวิทยาลัย ด้านล่างมีกระเปาะปะ ๒ ใบ แขนสั้นเหนือข้อศอก ด้านหลังเป็นผ้าแยก ๒ ชั้น เย็บติดกันถึงเอว และแขนเสื้อกลางหลังผ้าแยกเกยซ้อนกัน ไม่น้อยกว่า ๓ เซนติเมตร บริเวณเอวจับจีบ ๒ ข้าง เย็บทับด้วยสายตรงกลาง ขนาดกว้างของส่าบ ๓-๔ เซนติเมตร จีบตัวเสื้อมยาวพองาม

๖.๑.๒ กางเกงขายาวสีขาวยาวแบบเรียบ ทรงสุภาพ ปลายขากว้างพอประมาณ

๖.๑.๓ ตัวเลขแสดงชั้นปี เป็นตัวเลขไทย ทำด้วยโลหะ ขนาด ๑ เซนติเมตร ติดที่หน้าอกด้านซ้ายเหนือป้ายชื่อ

๖.๑.๔ ถุงเท้าสีดำ

๖.๑.๕ รองเท้าหนังหุ้มส้นสีดำ แบบสุภาพ ไม่มีลวดลาย

๖.๒ เครื่องแบบนักศึกษาหญิง (ภาพที่ ๒ แนบท้ายข้อบังคับ)

๖.๒.๑ กระโปรงชุดติดกันสีขาวไม่มีลวดลาย มีความหนาพอสมควร ตัวเสื้อมยาวผ้าหนาตลอดถึงเข่า ปกเสื้อแบบคอจีน ด้านหน้าตัวกระโปรงแยก ๒ ชั้น ตีเกร็ดเป็นแนวตรงตลอดถึงเข่า ติดกระดุมจำนวน ๗ - ๘ เม็ด ปลายกระโปรงยาวคลุมเข่าและบานเล็กน้อย มีกระเปาะ ๒ ข้างปักเครื่องหมายมหาวิทยาลัย และชื่อ - สกุล หน้าอกข้างซ้าย

๖.๒.๒ ตัวเลขแสดงชั้นปีเป็นตัวเลขไทย ทำด้วยโลหะ ขนาด ๑ เซนติเมตร ติดที่หน้าอกด้านซ้ายเหนือป้ายชื่อ

๖.๒.๓ หมวกพยาบาลสีขาว ไม่ติดแถบ

๖.๒.๔ ถุงเท้าสีขาวยาว ไม่ไม่มีลวดลาย

๖.๒.๕ รองเท้าหุ้มส้นสีขาวล้วนไม่เปิดหัวหรือเปิดข้างแบบสุภาพ ไม่มีลวดลาย กรณีนักศึกษาหญิงมุสลิมที่ต้องการแต่งกายตามหลักศาสนาบัญญัติ โดยเสื้อเป็นแขนยาว เลยข้อศอก สามารถพับแขนขึ้นเหนือข้อศอกได้ กระโปรงยาวคลุมเข่า ผ้าคลุมศีรษะสีขาว ไม่มีลวดลาย ปลายผ้าที่เหลือสอดเข้าใต้คอเสื้อ

ข้อ ๗ เครื่องแบบนักศึกษาที่ใช้ฝึกปฏิบัติการพยาบาลในหอผู้ป่วยปิดดังนี้

๗.๑ เครื่องแบบนักศึกษาชาย (ภาพที่ ๓ แนบท้ายข้อบังคับ)

๗.๑.๑ เสื้อสีส้ม คอกกลม มีส่าบผ้าเล็ก ๘ เซนติเมตร ติดกระดุมพลาสติกสีขาวขนาด ๑ เซนติเมตร บนส่าบด้านบนแขนสั้นเหนือข้อศอก ตัวเสื้อมยาวพองาม มีกระเปาะปะด้านล่าง ๒ ใบ

๗.๑.๒ กางเกงขายาวสีส้ม ขากว้างพอประมาณ

๗.๑.๓ หมวกคลุมผมขนาดพอดีศีรษะใช้เชือกผูกที่ด้านหลังทอย (ภาพที่ ๔ แนบท้ายข้อบังคับ)

๗.๑.๔ ตัวเลขแสดงชั้นปี เป็นตัวเลขไทย ทำด้วยโลหะ ขนาด ๑ เซนติเมตร ติดที่หน้าอกด้านซ้ายเหนือป้ายชื่อ

๗.๒ เครื่องแบบนักศึกษาหญิง (ภาพที่ ๔ แนบท้ายข้อบังคับ)

๗.๒.๑ เสื้อกระโปรงชุดติดกันสีส้ม คอกกลมผ้าหน้าติดชิปยาว ๔๐ - ๕๐ เซนติเมตร แขนสั้นเหนือข้อศอก มีกระเปาะปะหน้า ๒ ใบ ตัวเสื้อมรูปทรงตัวเอ ความยาวคลุมเข่า

๗.๒.๒ หมวกคลุมผมให้เป็นไปตามความในข้อ ๖.๒.๓ (ภาพที่ ๔ แนบท้ายข้อบังคับ)

๗.๒.๓ ตัวเลขแสดงชั้นปี เป็นตัวเลขไทย ทำด้วยโลหะ ขนาด ๑ เซนติเมตร ติดที่หน้าอก
ด้านซ้ายเหนือป้ายชื่อ

กรณีนักศึกษาหญิงมุสลิมที่ต้องการแต่งกายตามหลักศาสนาบัญญัติ ให้ใส่เสื้อและกางเกงสีเข้มได้
โดยเสื้อเป็นเสื้อแขนสั้นคอปกสูง

ข้อ ๘ เครื่องแบบนักศึกษาที่ใช้ฝึกปฏิบัติการพยาบาลในชุมชนและศูนย์บริการอื่นๆ

๘.๑ เครื่องแบบนักศึกษาชาย

๘.๑.๑ เครื่องแบบนักศึกษาชายให้เป็นไปตามความในข้อ ๖.๑ (ภาพที่ ๑ แนบท้าย
ข้อบังคับ) แต่ตัวเสื้อให้ใช้ผ้าสีฟ้า (เครื่องแบบพยาบาลสาธารณสุข) และปักข้อความ “คณะพยาบาลศาสตร์”
ด้วยด้ายสีน้ำเงิน ใต้ตรามหาวิทยาลัย ที่กระเป๋าด้านบนหน้าอกซ้าย

๘.๑.๒ ตัวเลขแสดงชั้นปีเป็นตัวเลขไทย ทำด้วยโลหะ ขนาด ๑ เซนติเมตร ติดที่หน้าอก
ด้านซ้ายเหนือป้ายชื่อ

๘.๑.๓ รองเท้าหุ้มส้นสีดำ ไม่เปิดหัวหรือเปิดข้าง แบบสุภาพ ไม่มีลวดลาย ไม่ใช่
รองเท้าผ้าใบ

๘.๒ เครื่องแบบนักศึกษาหญิง

๘.๒.๑ เสื้อและกางเกงตามแบบในข้อ ๘.๑

๘.๒.๒ ตัวเลขแสดงชั้นปีเป็นตัวเลขไทย ทำด้วยโลหะ ขนาด ๑ เซนติเมตร ติดที่หน้าอก
ด้านซ้ายเหนือป้ายชื่อ

๘.๒.๓ รองเท้าหุ้มส้นสีดำ ไม่เปิดหัวหรือเปิดข้าง แบบสุภาพ ไม่มีลวดลาย ไม่ใช่
รองเท้าผ้าใบ

ข้อ ๙ นักศึกษาหลักสูตรพยาบาลศาสตรบัณฑิต คณะพยาบาลศาสตร์ ที่ฝ่าฝืนไม่ปฏิบัติตาม
ข้อบังคับนี้ อาจถูกพิจารณาลงโทษตามข้อบังคับมหาวิทยาลัยราชภัฏรำไพพรรณี ว่าด้วย วินัยนักศึกษา พ.ศ.๒๕๔๘
และที่แก้ไขเพิ่มเติม

ข้อ ๑๐ ให้อธิการบดีเป็นผู้รักษาการตามข้อบังคับนี้ กรณีมีปัญหาเกี่ยวกับการปฏิบัติตามข้อบังคับนี้
ให้อธิการบดีเป็นผู้พิจารณาวินิจฉัยชี้ขาดและให้ถือเป็นที่สุด

ประกาศ ณ วันที่ ๑๙ สิงหาคม พ.ศ. ๒๕๖๒

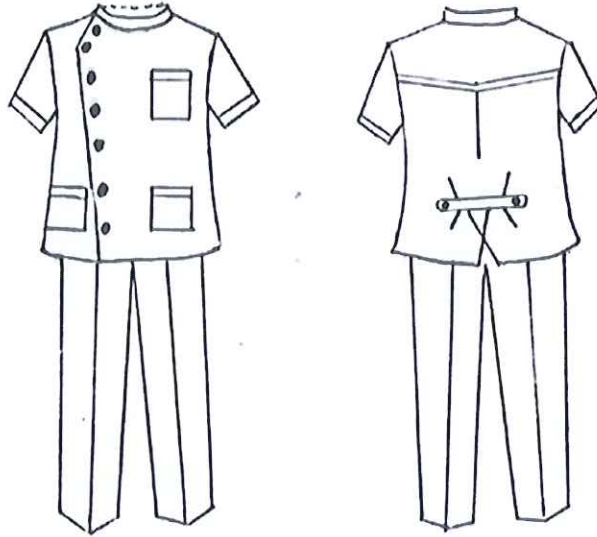


(รองศาสตราจารย์ ดร.ศิริวิทย์ กุลโรจนภัทร)

อุปนายกสภามหาวิทยาลัย ปฏิบัติหน้าที่แทน

นายกสภามหาวิทยาลัยราชภัฏรำไพพรรณี

แบบแนบท้าย ข้อบังคับมหาวิทยาลัยราชภัฏรำไพพรรณี
ว่าด้วย การแต่งกายของนักศึกษา หลักสูตรพยาบาลศาสตรบัณฑิต



ด้านหน้า

ด้านหลัง

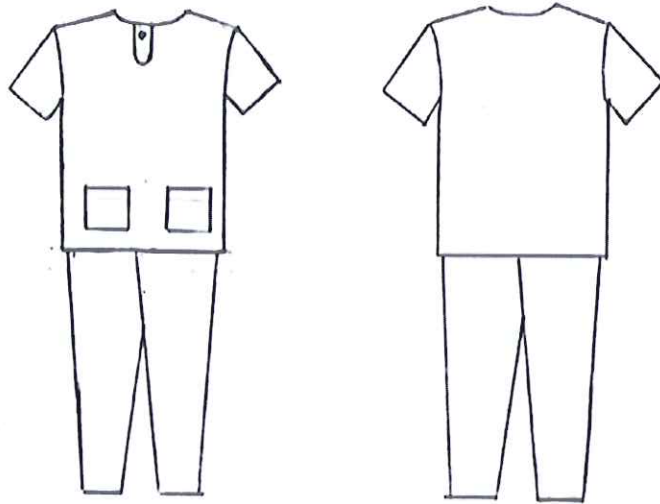
ภาพที่ ๑ เครื่องแบบนักศึกษาชายในหอผู้ป่วยเปิด



ด้านหน้า

ด้านหลัง

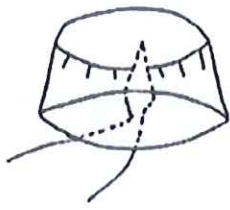
ภาพที่ ๒ เครื่องแบบนักศึกษาหญิงในหอผู้ป่วยเปิด



ด้านหน้า

ด้านหลัง

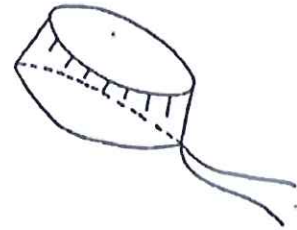
ภาพที่ ๓ เครื่องแบบนักศึกษาชายในหอผู้ป่วยปิด



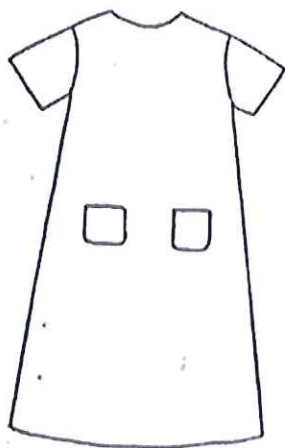
ด้านหน้า



ด้านหลัง



ด้านข้าง



ด้านหน้า



ด้านหลัง

ภาพที่ ๔ เครื่องแบบนักศึกษาหญิงในหอผู้ป่วยปิดและหมวกคลุมผม